

GAF

Kunststoffsammelsack!

was gehört und

was gehört nicht

in den Sack!



Mir stinkt's!

KUNSTSTOFF

Entsorge deinen Kunststoff richtig, sonst wird er stinkig!

Nur Kunststoff-Sammelsäcke des GAF verwenden. Danke.



Gemeindeverband Abfallbewirtschaftung Unteres Fricktal

GAF

DAS GEHÖRT IN DEN KUNSTSTOFF- SAMMELSACK:



Hinweis: Tuben, Plastikflaschen etc. nicht auswaschen. Yoghurtbecher etc. können mit Brauchwasser vom Abwasch ausgespült werden. Keine Plastikflaschen mit Chemikalien einwerfen, gehört in Sonderabfall.

**DAS GEHÖRT NICHT IN
DEN KUNSTSTOFF-
SAMMELSACK:**

**PET-Getränkeflaschen
verschmutzte Lebens-
mittelverpackungen wie:
Fleisch-, Wurst-
und Käseverpackungen**

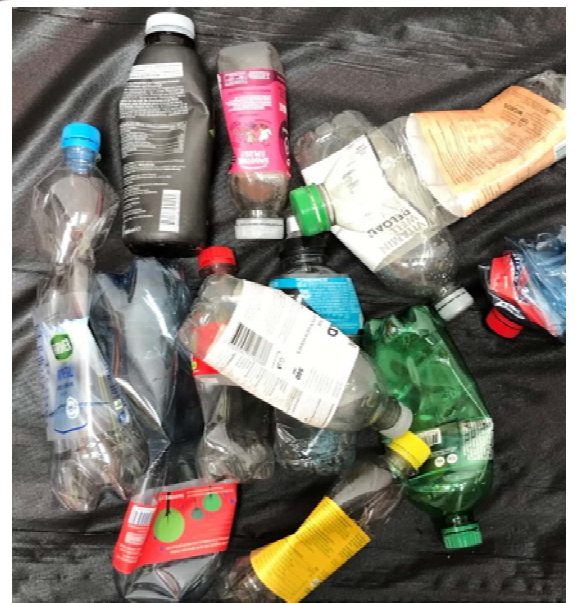
**Sagex
Styropor
Silofolie
Tetrapak
Elektrogeräte**



Hinweis: Lebensmittelverpackungen nicht waschen!
Diese können nicht recycelt werden. Diese
bestehen aus verschiedenen Schichten Plastik
(Multilayer). Dies kann nicht aufgetrennt werden.



PET-Getränkeflaschen gehören nicht
in den Kunststoff-Sammelsack. Geben
Sie alle Getränkeflaschen mit dem
nebenstehenden PET-Logo kostenlos
bei einer PET-Sammelstelle ab.



Welche Produkte entstehen aus dem GAF Kunststoff sammelsack?

Der gelbe Kunststoff sammelsack vom GAF wird in den 16 Verbandsgemeinden alle 14 Tage eingesammelt, in Möhlin gepresst und nach DE-Rheinfelden zur Firma Vogt-Plastic GmbH transportiert.

Die Firma Vogt-Plastic produziert Granulate und Compounds aus PE (Polyethylen), PP (Polypropylen), PS (Polystyrol) und PO (Polyolefin-kombinationen) aus gebrauchten Verpackungen (in Deutschland = Gelber Sack). Den Kunden stehen eine Produktpalette aus 100 Compound- und 80 Farbrezepturen zur Verfügung. Der Rohstoff kann von Verarbeitern als Alternative zu fossil basierter Neuware eingesetzt werden und schont Ressourcen und Klima.

PE Regranulat Polyethylen (PE)

- Flaschen
- Folien
- Noppenbahnen
- Kabelummantelungen
- Rohre

PS Regranulate Polystyrol (PS)

- Tiefziehplatten
- MöbelfüÙe
- Pflanzentrays
- Büroablagen
- Kleiderbügel
- Spulen

PP Regranulat Polypropylen (PP)

- KFZ Bauteile Interieur /Exterieur
- Haushaltswaren
- Eimer und Wannen
- Blumentöpfe/-kästen
- Lager- und Transportkisten
- Werkzeugkisten
- Verpackungen (Non-Food)
- Abstandhalter und Profile
- Regenwassermanagement (Fässer)

PO Regranulat Polyolefin (PO)

- Paletten
- Rasengitterwaben
- Komposter
- Obst- und Gemüseboxen
- Eimer und Wannen
- Bodenbefestigungselemente
- Drainagesysteme
- Kunststoffbahnen